

Eclipse Zone 8

Expansor de zona

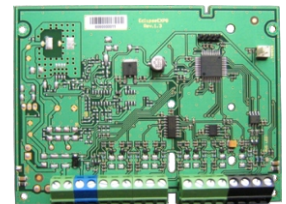
● **Descrição**

É um expansor para adicionar 8 entradas de zona adicionais à ECLIPSE 32. As zonas adicionadas são totalmente programáveis a partir da central. A fonte de alimentação é à central.

O módulo de expansão pode ser montado na caixa da central (sob o PCB principal) ou pode ser instalado numa pequena caixa de plástico universal.

● **Especificações técnicas**

Fonte de alimentação da central. . . 9-18V (nom. 14V)
Consumo Max. 100mA@12VDC
Entradas de zona 8
Saídas PGM. 1
Tipo de indicação LED
Temperatura de funcionamento. -20 ÷ +50°C



● **Especificações funcionais**

Ligação direta ao bus do sistema;
8 entradas de zona adicionais com parâmetros livremente programáveis;
Terminal adicional +/- AUX para fonte de alimentação para detetores com consumo até 0.75A;
Saída adicional +PGM para alimentação de dispositivos auxiliares com consumo até 0.75A;
Saída PGM Adicional, 100 mA, tipo OC (coletor aberto).

● **Gama de produtos compatível**

Eclipse 32 Central de alarme

● **Contactos**