

DS-2CD6362F-I(S)(V)

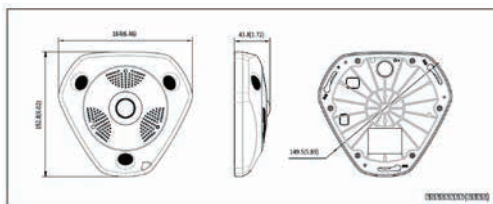
6MP Câmera IP Fisheye



Principais características

- 1/1.8" Scan Progressivo CMOS
- Sensor de imagem 6 mp
- Resolução até 3072 x 2048, 30fps
- Vista panorâmica 360°
- Vários modos de visualização
- Virtual PTZ
- Distância IV até 15m
- Microfone e alto-falante embutido
- Áudio / Alarme IO opcional (-S)
- Versão exterior opcional (-V)

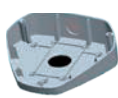
Dimensões



Acessórios



DS-1280ZJ-DM25
Junction box



DS-1281ZJ-DM25
Inclined ceiling mount



DS-1273ZJ-DM25
Wall mount



DS-1271ZJ-DM25
Pendant mount

Modelos disponíveis

DS-2CD6362F-I, DS-2CD6362F-IS
 DS-2CD6362F-IV, DS-2CD6362F-IVS
 * -S: Audio/Alarm, RS 485 interface optional
 * -V: IP66, Vandal-proof optional

DS-2CD6362F-I(S)(V)		
Câmara		
Sensor de imagem	1/1.8" scan progressivo CMOS	
Iluminação min.	0.05 lux @ (F1.2, AGC ON) 0.3 lux @ (F2.8, AGC ON) 0 lux com IV	
Veloci. obturador	1/25(1/30) s a 1/100,000 s	
Obturador lento	Suporta	
Lente	1.27mm, F2.8, Ângulo de visão: 180°(montagem em parede), 360°(montagem no teto)	
Montagem da lente	M12	
Dia e Noite	ICR	
Redução Ruído Digital	3D DNR	
WDR	Digital WDR	
Compressão Standard		
Compressão Vídeo	H.264/MJPEG	
Tipo H.264	Perfil de linha de base / perfil principal	
Video Bit Rate	32 Kbps – 16 Mbps	
Compressão Audio	G.711/G.722.1/G.726/MP2L2	
Audio Bit Rate	64Kbps(G.711) / 16Kbps(G.722.1) / 16Kbps(G.726) / 32-128Kbps(MP2L2)	
Imagem		
Resolução máx.	3072 x 2048	
Main Stream	50Hz: 3072 x 2048@25fps; 60Hz: 3072 x 2048@25fps;	
Sub Stream	50Hz: 720 x 720@25fps; 60Hz: 720 x 720@30fps;	
Live Mode	Modo 1	1*Fisheye + 1*Panorama + 3*PTZ
	Modo 2	1*Fisheye ou 4*PTZ
	Modo 3	1*Fisheye (main stream) + 1*Fisheye (sub stream) + 3*PTZ
	Modo 4	1*Panorama (main stream) + 1Panorama (sub stream)
Redução Ruído Digital	3D DNR	
WDR	Digital WDR	
Config. de imagem	Saturação, brilho, contraste, matiz, nitidez, AGC, Balanço de Brancos	
Interruptor dia/noite	Auto / Manual / Programado / Desencadear alarme	
ROI	Suporta	
Rede		
Armazenamento	NAS (Suporta NFS, SMB/CIFS)	
Disparo de alarme	Deteção de cruzamento de linha, de intrusão, de movimento, análise dinâmica, sabotagem de alarme, sem rede, conflito endereço IP, armazenamento.	
Protocolos	TCP/IP, ICMP, HTTP, HTTPS, FTP, DHCP, DNS, DDNS, RTP, RTSP, RTCP	
Segurança	Autenticação de utilizador, marca d'água, filtro endereço IP, acesso anônimo	
Standard	ONVIF (PROFILE S, PROFILE G), PSIA, CGI, ISAPI	
Interface		
Entrada Audio	1 interface Ethernet RJ45 10M/100M/1000M 1 interface RS485 (-S)	
Saída Audio	1 interface áudio 3.5mm, Mic in/Line in (-S) 1 microfone embutido por predefinição, 24db	
Interface Comunicação	1 interface saída de áudio 3.5mm (-S) 1 alto-falante embutido por padrão, suporta cancelamento de eco	
Entrada Alarme	1(-S)	
Saída Alarm	1(-S)	
Armazenamento int.	Slot Micro SD/SDXC, até 64 GB	
Geral		
Condições operação	-30 °C – 60 °C Humidade 95% ou menos (sem condensação)	
Alimentação	12 VDC ± 10% / PoE (802.3af)	
Consumo	Max. 12W	
Alcance IV	Max. 15m	
Proteção	Teste IEC 60068-2-75 , Eh, 50J; EN 50102, EN50155, IK10	
Dimensões	164 x 152.8 x 43.8mm	
Peso	1400g	