



ATS1202

ATS Plug-in 8-zone expander

Generalidades

Expansores de zonas são dispositivos utilizados para oferecer maior capacidade de entradas/zonas às Centrais ATS ou aos DGP. O número destes dispositivos a utilizar depende sempre do limite máximo de entradas nas Centrais ou nos DGP's.

Product Overview

Input expanders are devices for expanding the input capacity of an advisor MASTER panel or a DGP. Depending on the basic capacity of the panel up to 3 x ATS1202 input expanders can be used. The unit easily can be daisy chained.

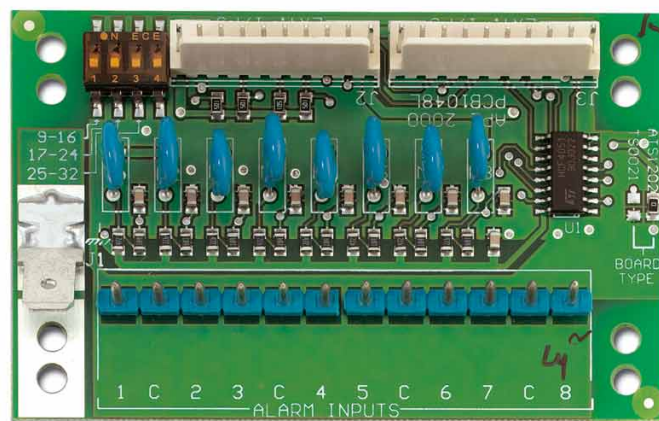
Capacidade de expansão

Cada DGP (Data Gathering Panel) tem por base 8 zonas de expansão e tem capacidade para alcançar 32 zonas via instalação plug-in dos módulos ATS1202. (Assim ele pode ter 8,16,24 ou 32 zonas). Dependendo do modelo da Central, estas também apresentam ou 8 ou 16 zonas base. Para efeitos de endereçamento dos DGP (um máximo de 16 no BUS), sempre que um deles tiver mais que 16 zonas (por exemplo 24 ou 32) as zonas passam automaticamente para o seguinte DGP, retirando desta forma um ou mais endereços de DGP's possíveis no BUS.

Expanding Features

A standard 8 zone DGP can have eight zones connected to it. This can be expanded in increments of 8, up to 32, using the ATS1202 8-Zone expanders (A DGP can have 8, 16, 24 or 32 zones).

A control panel can have 8 or 16 zones connected to it (depending on control panel type). There are sixteen zones allocated to every DGP address. This can be incremented to a maximum of 32 zones by fitting ATS1202 expander modules. If a DGP has 24 or 32 zones (two or three expanders fitted), the additional system zone numbers are taken from the following DGP address. If this is done, the next DGP address ceases to exist and is not included to be polled e.g. DGP 1 has 24 zones (zones 17 to 40). The next DGP in the system must now be addressed and polled as DGP 3, because zones 33 to 40 on DGP 1 have been taken from DGP 2.



Características Standard

- Capacidade de ligação em daisy chain
- Dependendo da Central ou do DGP a utilizar, 2 ou 3 unidades podem ser ligadas.
- The unit easily can be daisy chained
- Expansão máxima a 32 zonas.
- Depending on the DGP or Panel 2 or 3 expander modules can be fitted
- A maximum of 32 zones can be expanded

ATS1202

ATS Plug-in 8-zone expander

Especificações Técnicas

Alimentação via Central ou DGP	10.5 - 13.8 VDC
Consumo	10 mA
Entradas	8
Saída para sirene	Não
Saídas por colectador aberto	Nenhuma
Número máximo por painel	2/3 e 3 para ATS1201
Tipo de cabo	Fornecido com Flat Cable
Endereçamento	Individual por DIP switches
Dimensões da PCB	80 x 52 mm
Dimensões da caixa (W x H x D)	Não tem cobertura - Só PCB
Temperaturas de operação	0° a +50°C

Como Encomendar

Referência	Descrição
ATS1202	ATS - Expansor de 8 zonas Plug-In
ATS1202	ATS Plug-in 8-zone expander

