

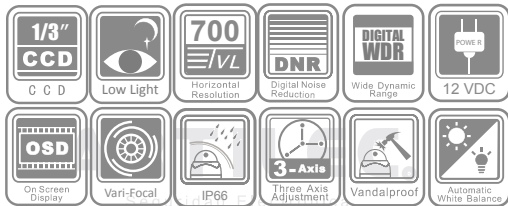
# DS-2CC52A1P(N)-AVP

## 700 TVL Outdoor Vandal Proof Dome Camera

ca



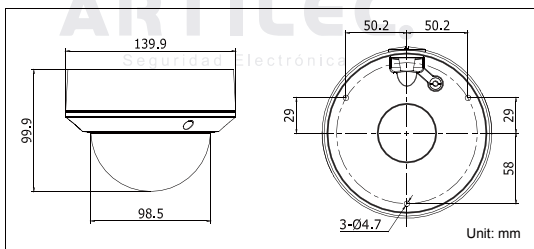
Seguridad Electrónica



### Características principales

- 1/3" SONY CCD
- 700 líneas de TV de resolución horizontal
- Electrónica Día/Noche
- Lente 2.8-12mm varifocal
- Menú OSD, DNR, WDR Digital Eclipse
- La prueba de vandalismo, IP66 Clasificación
- Doble fuente de alimentación ( 24 V AC , 12 V DC )

### Dimensiones



DS-2CC52A1P(N)-AVP	
Camera	
Image Sensor	1/3" SONY CCD
Signal System	PAL/NTSC
Effective Pixels	PAL: 976 (H) × 582 (V) NTSC: 976 (H) × 494 (V)
Min. Illumination	0.001Lux @ (F1.2,AGC ON) 0.0014Lux @ (F1.4,AGC ON)
tiempo de exposición	PAL: 1/50 s to 1/100,000 s NTSC: 1/60 s to 1/100,000 s
Lente	2.8 - 12 mm @ F1.4 Ángulo de visión: 80° -27,2°
Montura del lente	φ14
Auto Iris	DC drive
Ajuste del ángulo	Pan: 0-355 ° , Inclinación: 0-75 ° , Rotación: 0-355 °
Día & Noche	Electrónica
Resolución horizontal	700 TVL
Sincronización	sincronización interna
Video Output	Salida compuesta 1Vp-p ( 75 Ω / BNC) Prueba de salida de monitor [salida 1 Vp-p compuesto (75 Ω / BNC), línea de dispositivo]
S/N Ratio	Más de 62 dB
Menu	
Camera ID	On / Off ( 52 letras , posición ajustable )
Modo D/N	Auto / Día / Noche
Balance de blancos	ATW / PUSH / Usuario1 / USUARIO2 / ANTI CR / MANUAL / PUSH LOCK
Mascara de privacidad	On / Off , máximo 8 zonas
Detección de movimiento	On/Off
Luz trasera	BLC/HLC/Off
Lenguaje	Inglés / chino / coreano / Italiano / ruso / portugués / alemán / francés
Función	ATR, HLC, DNR, nitidez, brillo, contraste, tono, ganancia, Espejo, defectos de píxel de corrección
General	
Trabajar Temperatura / Humedad	-10 °C - 60 °C (14 °F - 140 °F) Humedad 90 % o menos (sin condensación )
Fuente de alimentación	24 V AC ± 10% , 12 V DC ± 10%
Consumo de energía	Max. 2 W
Nivel de protección de ingreso	IP66
Impact Protection	IEC60068-2-75 test, Eh, 50J; EN50102, up to IK10.
Dimensiones	Φ 139.9 × 99.9 mm ( 5.51" × 3.93" )
Peso	800 g (1.76 lbs)

### Modelos disponibles

PAL: DS-2CC52A1P-AVP  
NTSC: DS-2CC52A1N-AVP

### Accesorios



DS-1216ZJ  
(Wall Mount)

DS-1238ZJ  
(Pendant Mount)