

# 2010-1-RB

## Carta de Relés Não Supervisionados - Série 1x

### Vista Geral

As Centrais de Detecção de Incêndios Convencionais da UTC equipadas com a tecnologia mais recente são uma solução simples para as pequenas e médias aplicações convencionais, aliadas a um aspecto atraente e contemporâneo que se enquadra em qualquer decoração. O painel frontal tem uma suave curvatura que oferece um toque distinto, sendo os controlos para o operador embutidos na central através de uma película preta em Lexan, facilitando o seu manuseamento.

Com uma gama de detecção convencional e uma linha completa de módulos opcionais e acessórios de fácil configuração, estas centrais oferecem uma versatilidade que beneficia tanto os utilizadores como os instaladores de sistemas de segurança

### Módulo de Saídas

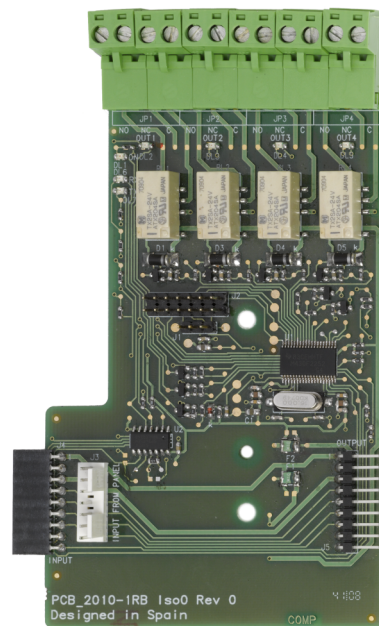
O módulo 2010-RB é um interface de relés programável. Possui 4 saídas auxiliares para as centrais 2010-1. Estas saídas podem ser programadas para serem activadas em várias situações de alarme ou avaria. Podem ser colocadas até 4\* destes módulos por central.

\* A Quantidade depende do tamanho da caixa da central

### Aplicações

O módulo 2010-RB pode ser utilizado para os mais variados comandos necessários em caso de alarme de fogo ou para quando é necessário repetir, monitorizar ou indicar condições de alarme a outros sistemas. As aplicações típicas são:

- Gestão de Edifícios  
Controlo de Ar condicionado  
Extracção e Presurização  
Registos Corta-Fogo / Portas Corta Fogo  
Iluminação de emergência
- Controlo de Acesso  
Desbloqueio de portas de emergência
- Reporte remoto e notificação  
Paineis repetidores mímicos



### Details

- 4 saídas livres de potencial NA-C-NF, através de relés
- Tipo BUS, fácil instalação de cabos
- Alimentado através do BUS da central
- Programação com funções "AND" e "OR"
- Atraso programável por saída

# 2010-1-RB

## Carta de Relés Não Supervisionados - Série 1x

### Technical specifications

---

#### Elektrische Angaben

---

Tipo de fonte de alimentação	VDC
Tensão de operação	24 VDC
Consumo de corrente	30 mA Quiescent 1 A Active

---

#### Ausgang

---

Quantidade de saídas	4
----------------------	---

---

#### Physikalische Angaben

---

Form factor	Médio
Dimensões físicas	127 x 76 mm (Ø x D)
Peso líquido	46 g
Peso do envio	118 g
Tipo de montagem	No armário

---

#### Umweltbedingungen

---

Temperatura de operação	-5 to +40°C
Temperatura de armazenamento	-5 to +70°C
Humidade relativa	10 to 95% noncondensing

---

#### Output

---

Relay contact rating	2 A @ 30 VDC
----------------------	--------------

---



Como empresa de inovação, a Carrier Fire & Security reserva o direito de alterar as especificações do produto sem aviso prévio. Para obter informações sobre as especificações mais recentes do produto, visite [pt.firesecurityproducts.com](http://pt.firesecurityproducts.com) online ou contate o departamento comercial.

Last updated on 16 August 2022 - 10:23