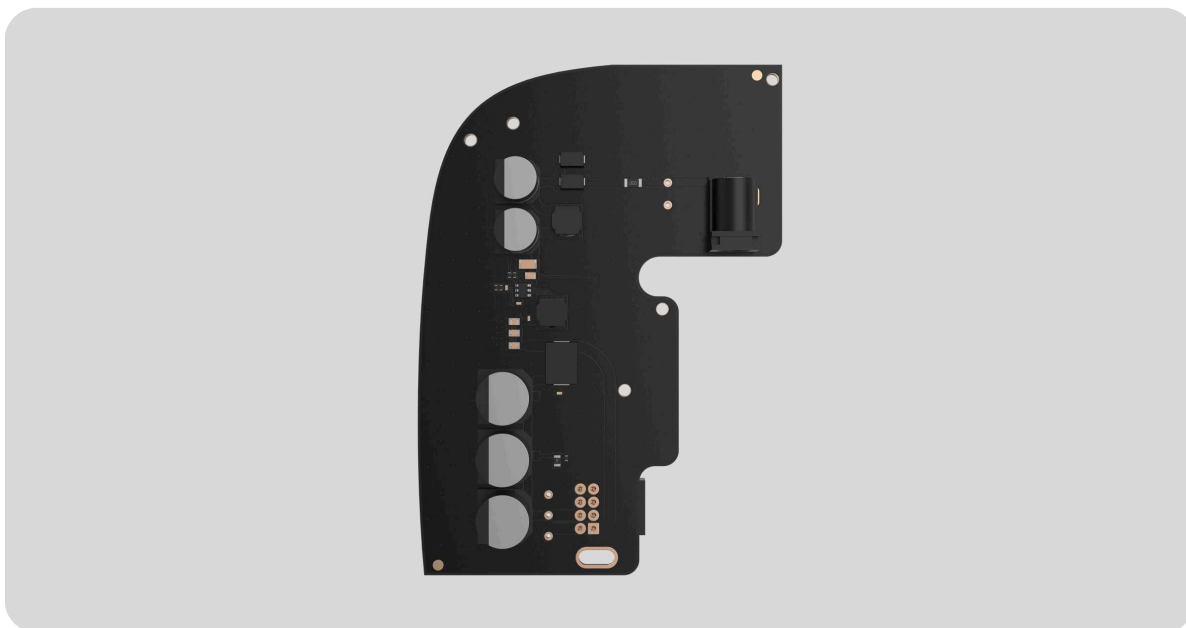


Manual do utilizador da 12V PSU for Hub 2/ReX 2

Atualizado Setembro 19, 2025



12V PSU for Hub 2/ReX 2 não está mais em produção. A nova fonte de alimentação alternativa **12-24V PSU for Hub 2/Hub 2 Plus/ReX 2** está disponível para encomenda.

[Comprar 12-24V PSU for Hub 2/Hub 2 Plus/ReX 2](#)

[Manual do utilizador da 12-24V PSU for Hub 2/Hub 2 Plus/ReX 2](#)

12V PSU for Hub 2/ReX 2 é uma fonte de alimentação que liga os painéis de controlo [Hub 2](#) a fontes de 12 volts DC. Trata-se de uma placa eletrónica que substitui a fonte de alimentação normal de 110/230 V no corpo do aparelho.

[Comprar outros acessórios para hubs](#)

A instalar



12V PSU for Hub 2/ReX 2 deve ser instalada apenas por um eletricista qualificado.

Antes de instalar a fonte de alimentação, certifique-se de que o dispositivo está desligado da rede elétrica.

Ao instalar a 12V PSU for Hub 2/ReX 2, siga as regras gerais de segurança elétrica, bem como os requisitos das leis regulamentares de segurança elétrica. Não desmonte o aparelho enquanto este estiver sob tensão!

Processo de instalação:

1. Remova os parafusos e retire o dispositivo do painel de instalação do SmartBracket, deslocando-o para baixo com força.

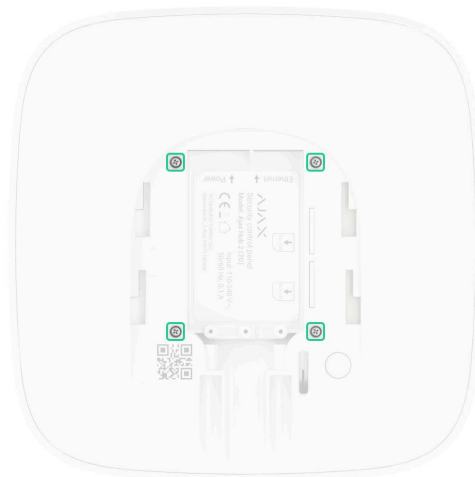


2. Desligue o dispositivo mantendo premido o botão de alimentação durante 2 segundos.
3. Desligue os cabos de alimentação e Ethernet.

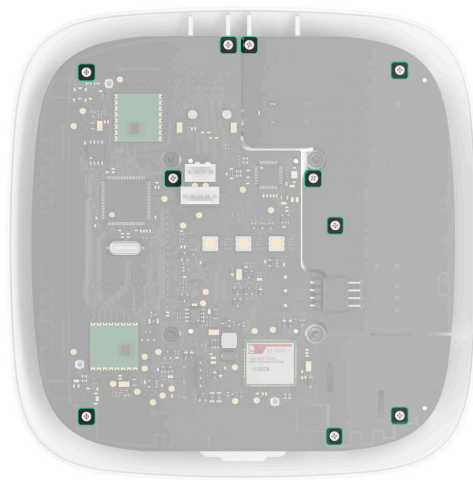


! Aguarde 5 minutos para que os condensadores se descarreguem.

4. Remova quatro parafusos da tampa traseira e retire-a.



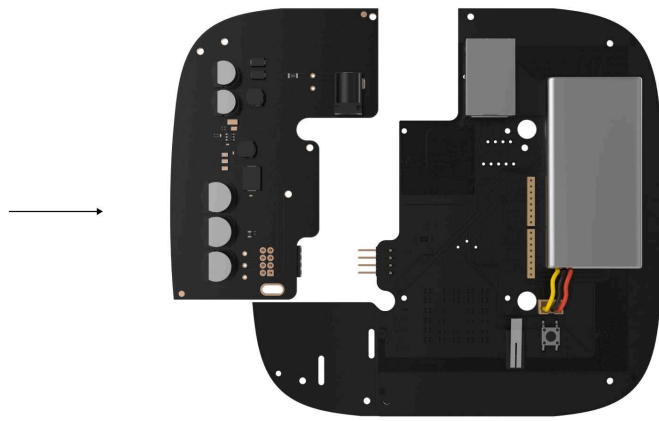
5. Remova os parafusos que prendem as placas ao corpo do dispositivo.



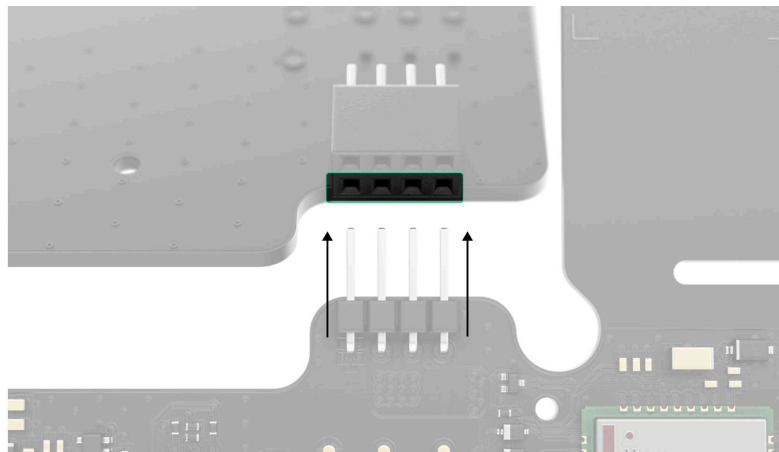
6. Retire cuidadosamente as duas placas, mantendo-as no mesmo plano e não as desligando. Existem conectores entre as placas: não os quebre.



7. Desconecte a fonte de alimentação (placa menor) da placa principal.
8. Conecte a 12V PSU para Hub 2/ReX 2 à placa principal usando o conector de oito pinos entre eles. Não dobre ou curve as antenas ao substituir a placa: isso pode causar uma avaria no dispositivo.



Note: os contactos da placa devem ser ligados à linha inferior do conector (mais próximo da placa). Quando conectadas corretamente, as placas estão no mesmo nível.



9. Volte a montar a placa e a carcaça do dispositivo e aperte os parafusos.



! Verifique se a bateria e os seus cabos não estão entalados. Quando instaladas corretamente, as placas ficam firmemente apoiadas em todos os guias e não balançam. Segurando as placas juntas com a tampa traseira, vire o dispositivo. Os slots do cartão SIM, a alimentação e as tomadas de Ethernet devem corresponder com precisão e se encaixar nas tomadas correspondentes, e o botão de alimentação não deve estar preso.

Verifique as informações sobre a tensão de entrada no corpo do dispositivo para evitar ligações de alimentação incorretas no futuro. Utilize o autocolante especial que acompanha a instrução.

10. Conecte o cabo de alimentação (e o cabo Ethernet) às tomadas apropriadas.

11. Ligue a fonte de alimentação de 12 V.



! Não conecte o cabo de alimentação com uma voltagem que exceda a voltagem de entrada aceitável.

12. Ligue o dispositivo mantendo premido o botão de alimentação durante 2 segundos

13. Feche e fixe o painel de montagem do SmartBracket

Ligue o dispositivo, aguarde até carregar e verifique o estado da energia externa na app Ajax. Se não houver energia e estiver a utilizar um adaptador de terminal, verifique a polaridade dos fios ligados. Se não houver energia mesmo depois de voltar a ligar, contacte o Serviço de Apoio.

Manutenção

O dispositivo não requer manutenção técnica.

Características técnicas

Todas as características técnicas da 12V PSU for Hub 2/ReX 2

Conformidade com as normas

Conjunto completo

1. Ajax 12V PSU for Hub 2/ReX 2
2. Adaptador para terminal
3. Guia rápido

Garantia

A garantia dos produtos da empresa de responsabilidade limitada “Ajax Systems Manufacturing” é válida por 2 anos após a compra e não se estende à bateria incluída.

Se o dispositivo não funcionar corretamente, contacte primeiro o Apoio Técnico Ajax. Em metade dos casos, os problemas técnicos podem ser resolvidos à distância!

Obrigações de garantia

Acordo de Utilizador

Apoio técnico: support@ajax.systems